

Migration serveur de fichiers W2012 vers W2019



Windows Server 2012



Windows
Server 2019



Sommaire

1. Qu'est-ce que Windows Serveur 2019 ?.....	3
2. Prérequis.....	4
3. Qu'est-ce qu'un serveur de fichiers ?.....	4
4. Migrer.....	5

1. Qu'est-ce que Windows Serveur 2019 ?

Windows serveur 2019 est une version de Windows 10 qui permet de mettre en place des services sur un réseau avec des fonctionnalités dédiées aux entreprises comme :

- Serveur Active Directory
- Serveur DNS, DHCP
- Serveur de connexion TSE
- Serveur de fichier DFS
- Serveur d'impression
- Etc.

Comme son nom l'indique, il est destiné aux serveurs, il est donc inutile d'utiliser Windows serveur 2019 comme OS sur une station de travail. Déjà d'une, c'est totalement inutile et de plus le prix de la licence est presque 10 fois plus cher qu'un Windows professionnel ou familial. Il fournit des services réseau tout comme des services pour les utilisateurs.

Coté réseau comme on l'a vu, il délivre les services suivants :

- DHCP, DNS, etc.

Coté service :

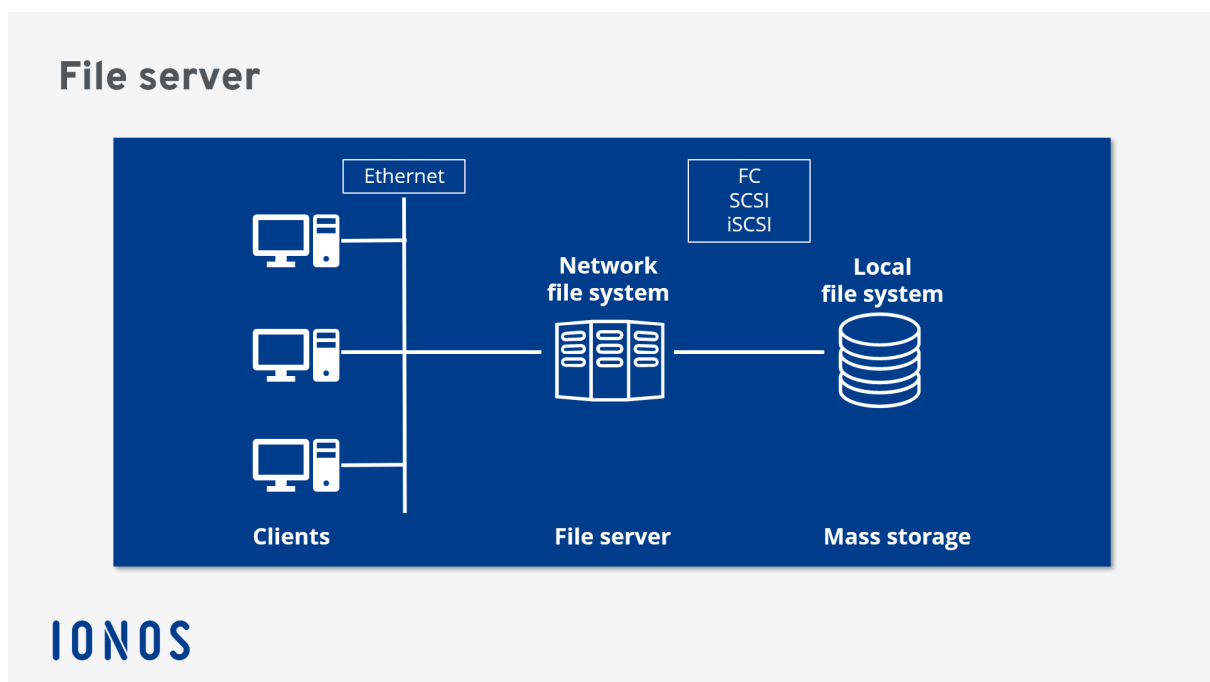
- Serveur de domaine
- Serveur de fichiers
- Serveur d'impression
- Etc.

2. Prérequis

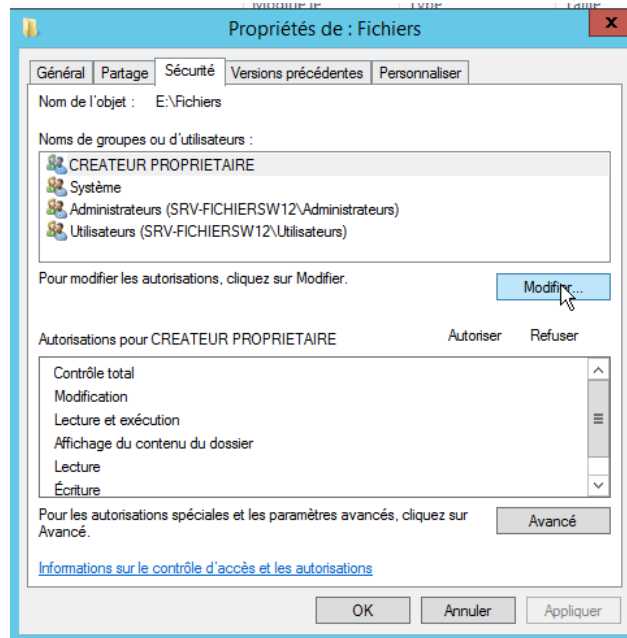
Nous devons avoir une machine Windows serveur 2019 vers laquelle migrer le Windows serveur 2012 dans le même domaine, avec une IP fixe et un nom de machine qui permet de l'identifier facilement, ainsi que son réseau fonctionnel.

3. Qu'est-ce qu'un serveur de fichiers ?

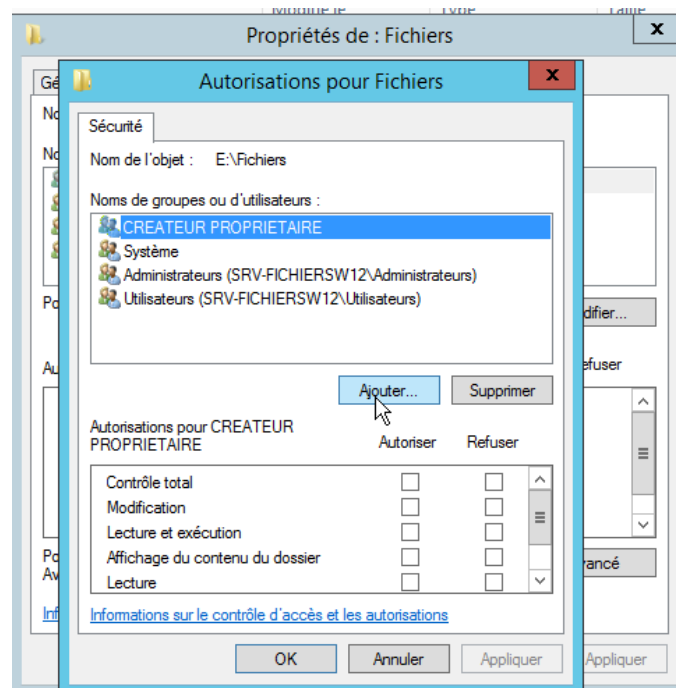
Le serveur de fichiers (ou file server) est un serveur central dans un réseau informatique. Il met à disposition des utilisateurs un ensemble de fichiers. Grâce à cette instance centralisée, tous les clients connectés au serveur peuvent accéder aux ressources stockées (données, applications, logiciels, programmes...). À condition bien sûr de bénéficier des droits et autorisations adéquats.



4. Migrer le serveur de fichiers W2012 vers W2019



Clic droit sur "Propriété", il faut partager le dossier fichiers à l'AD W19, cliquez sur "Modifier".



Cliquez sur "Ajouter...".

