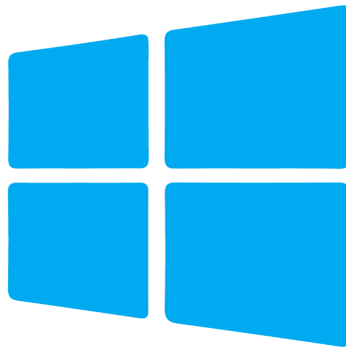


Config Active Directory



Microsoft
Active Directory

Sommaire

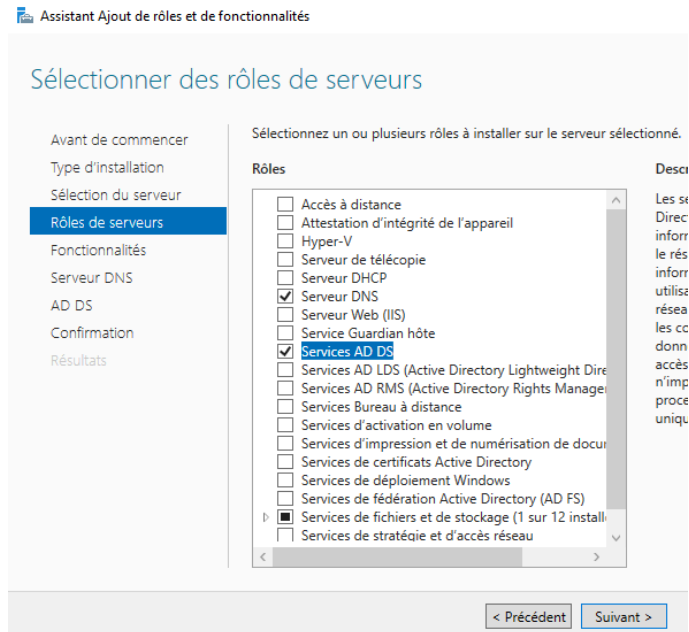
1. Qu'est-ce que Active Directory ?.....	3
2. Prérequis.....	4
3. Créer utilisateurs et groupes.....	5-6

1. Qu'est-ce que Active Directory ?

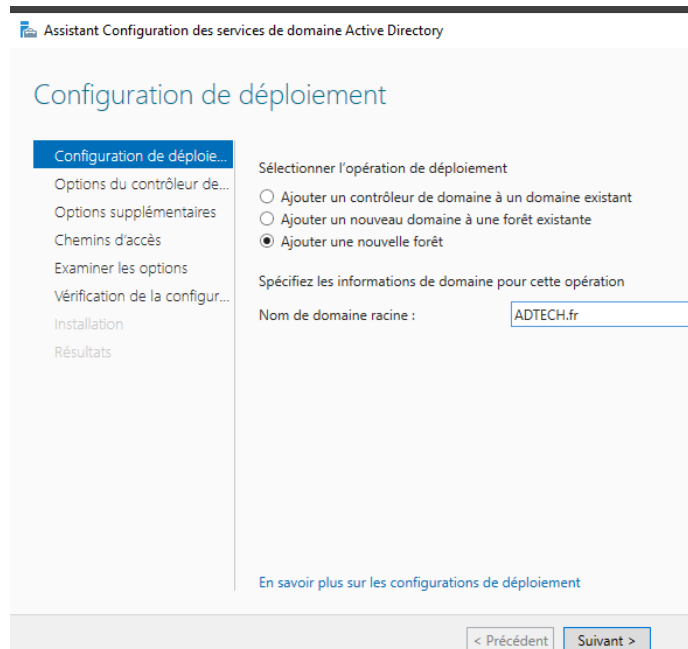
Un Active Directory (AD) est un service de Microsoft qui permet de gérer et centraliser les utilisateurs, les ordinateurs et les ressources d'un réseau.

Il sert à authentifier les utilisateurs, contrôler les accès, et appliquer des politiques sur tous les postes de l'entreprise.

2. Prérequis

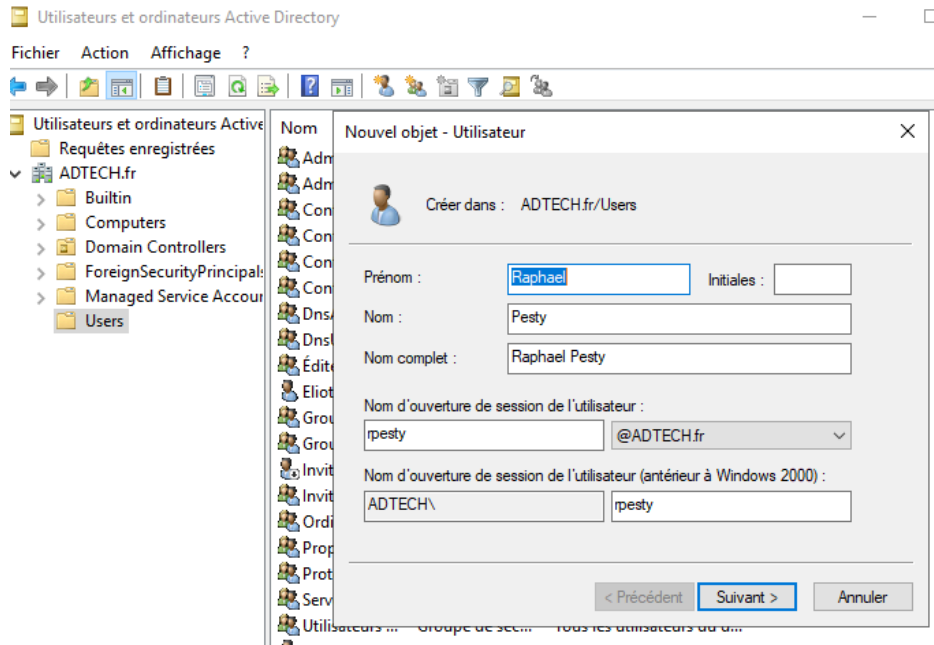


Allez sur “Gérer ajouter des rôles et fonctionnalités” puis ajoutez serveur “DNS” et “Services AD DS”



Cliquez sur le drapeau en haut à droite et fait “Promouvoir ce serveur en contrôleur de domaine”

3. Créer Utilisateurs et Groupes



Lancez “Utilisateurs et ordinateurs Active Directory”, puis dans GourmetCo.fr, cliquez droit sur Users, “Nouvel utilisateur” et remplissez les informations de l'utilisateur