

# Utilisation de PDQ Deploy avec PDQ Inventory



# Sommaire :

1. Présentation de PDQ Deploy et PDQ Inventory.....	3
2. Déploiement d'un logiciel.....	4
3. Création d'un planning "schedule" afin d'automatiser le déploiement de logiciels.....	7

# 1. Présentation de PDQ

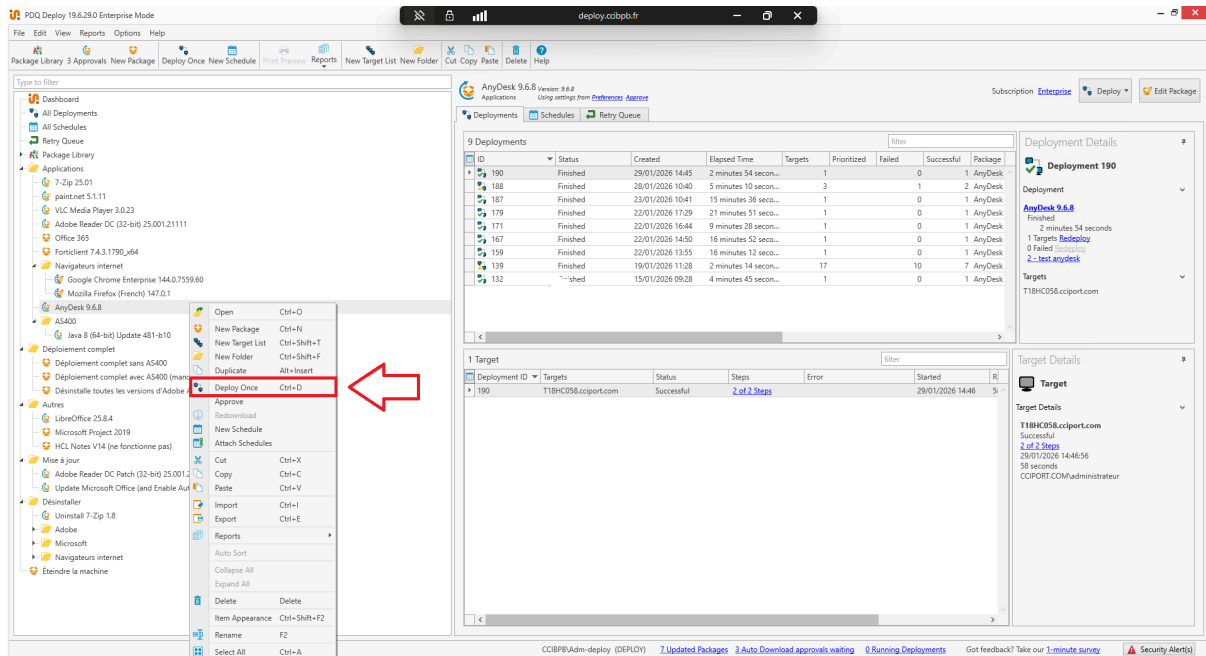
## Deploy et PDQ Inventory

PDQ Deploy et PDQ Inventory sont des outils permettant de centraliser la gestion et l'administration du parc informatique :

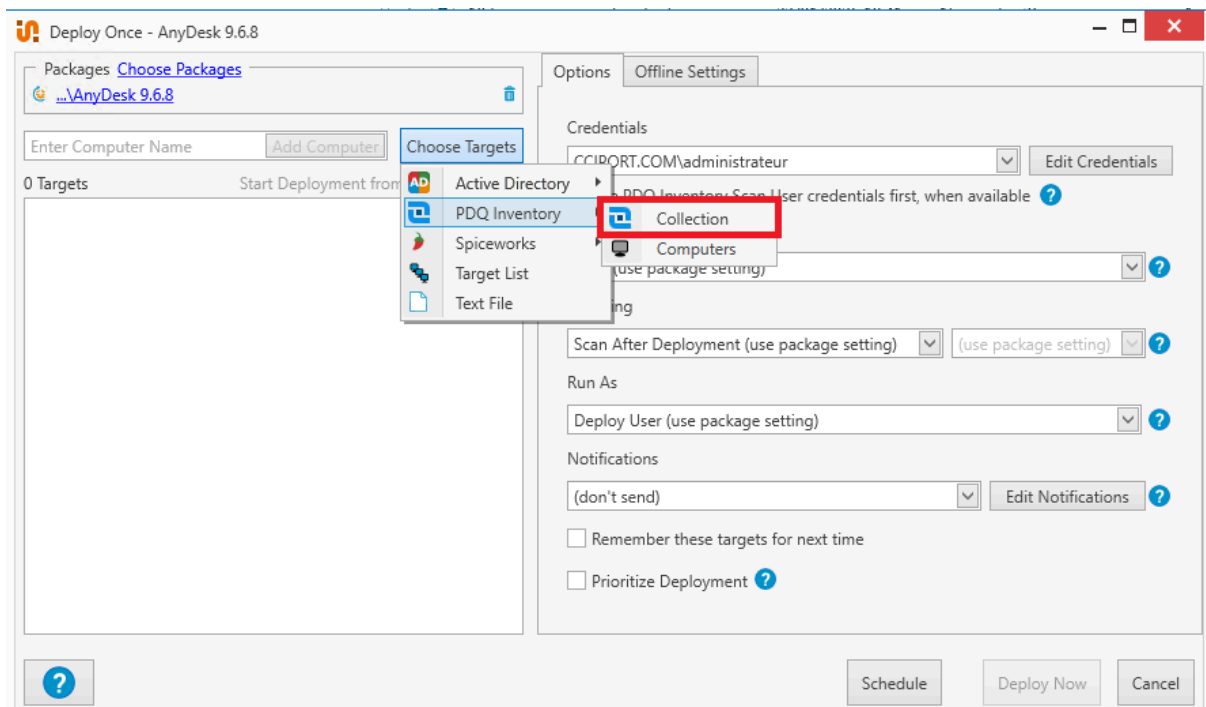
- **PDQ Inventory sert à réaliser un inventaire détaillé des postes** (matériel, logiciels, système, statut en ligne). Les postes sont automatiquement détectés dans PDQ Inventory grâce à la **synchronisation avec l'Active Directory**.
- Tandis que **PDQ Deploy permet le déploiement automatisé de logiciels, de mises à jour et de scripts sur les machines du réseau**.

Dans le cadre de ce projet, j'ai également mis en place une **GPO** afin d'autoriser les communications nécessaires au bon fonctionnement de PDQ. Cette stratégie de groupe **ouvre les ports ICMPv4, ICMPv6 et SMB sur l'ensemble des postes, tout en restreignant l'accès uniquement au serveur PDQ**, garantissant ainsi le fonctionnement des déploiements et des scans tout en respectant les règles de sécurité du réseau.

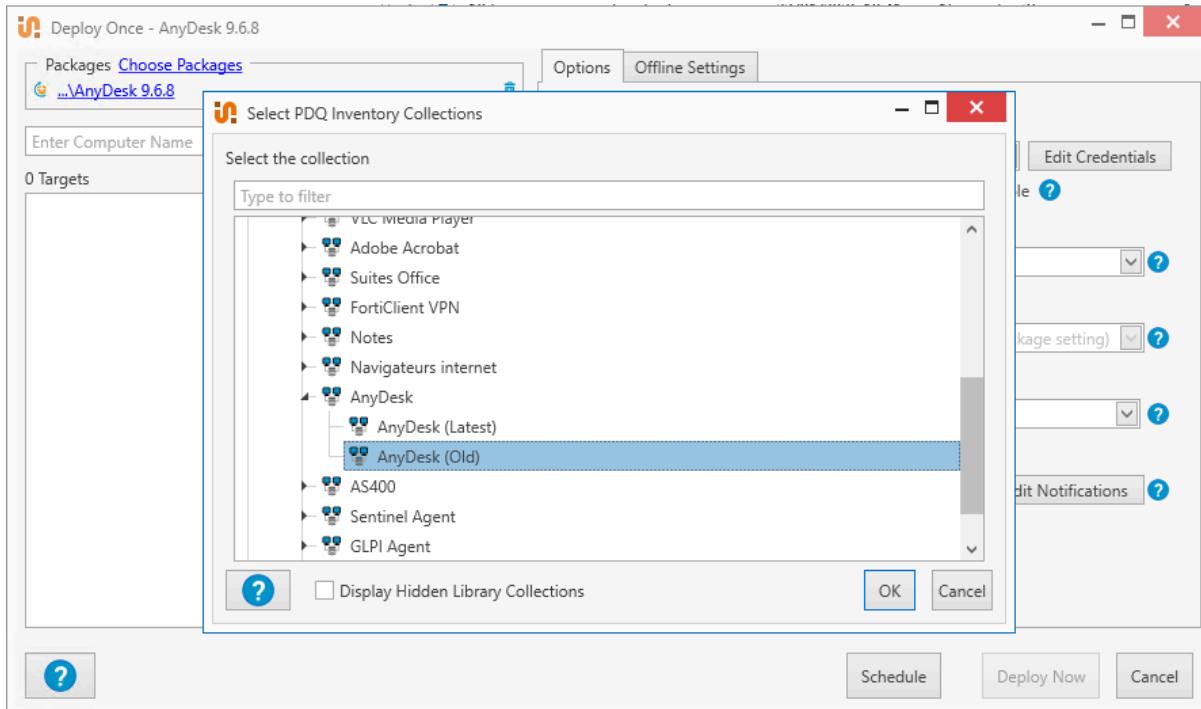
## 2. Déploiement d'un logiciel



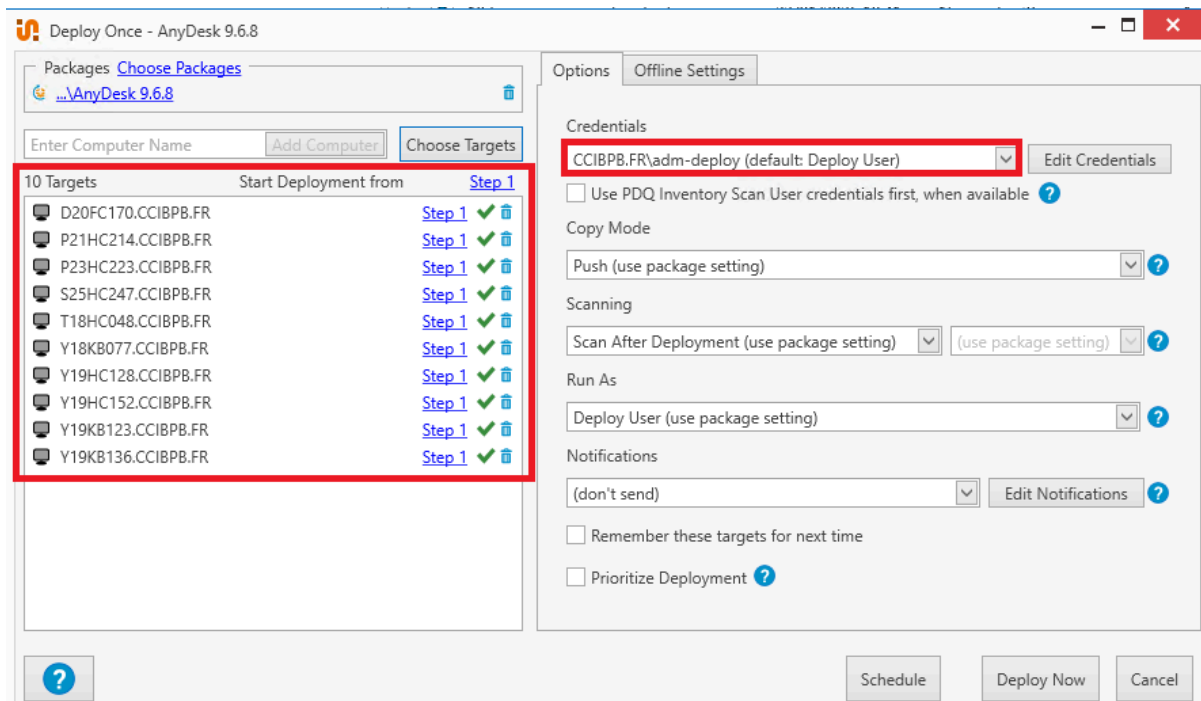
*Clic droit sur le package à déployer puis "Deploy Once"*



*Cliquer sur "Choose Target" puis dans PDQ Inventory : "Collection"*



*Trouver la collection où l'on souhaite déployer notre logiciel, ici on va le déployer sur tous les postes disposant d'une ancienne version d'Anydesk dans le domaine CCIBPB.FR*



*Les postes s'affichent dans la colonne de droite, il faut bien vérifier que les "Credentials" qu'on utilise soient les bons selon le domaine où on déploie (CCIBPB.FR ou cciport.com)*

*Cliquer sur "Deploy Now"*

**10 Deployments**

ID	Status	Created	Elapsed Time	Targets	Prioritized	Failed	Successful	Package
192	Finished	03/02/2026 12:15	1 minute 53 seconds	10		3	7	AnyDesk
190	Finished	29/01/2026 14:45	2 minutes 54 secon...	1		0	1	AnyDesk
188	Finished	28/01/2026 10:40	5 minutes 10 secon...	3		1	2	AnyDesk
187	Finished	23/01/2026 10:41	15 minutes 36 seco...	1		0	1	AnyDesk
179	Finished	22/01/2026 17:29	21 minutes 51 seco...	1		0	1	AnyDesk
171	Finished	22/01/2026 16:44	9 minutes 28 secon...	1		0	1	AnyDesk
167	Finished	22/01/2026 14:50	16 minutes 52 seco...	1		0	1	AnyDesk
159	Finished	22/01/2026 13:55	16 minutes 12 seco...	1		0	1	AnyDesk
139	Finished	19/01/2026 11:28	2 minutes 14 secon...	17		10	7	AnyDesk
132	Finished	15/01/2026 09:28	4 minutes 45 secon...	1		0	1	AnyDesk

**Deployment Details**

**Deployment 192**

Deployment: AnyDesk 9.6.8  
 Finished  
 1 minute 53 seconds  
 10 Targets [Redeploy](#)  
 3 Failed [Redeploy](#)

**Targets**

D20FC170.CCIBPB.FR  
 P21HC214.CCIBPB.FR  
 P23HC223.CCIBPB.FR  
 S25HC247.CCIBPB.FR  
 T18HC048.CCIBPB.FR  
 Y18KB077.CCIBPB.FR  
 Y19HC128.CCIBPB.FR

**10 Targets**

Deployment ID	Targets	Status	Steps	Error	Started	R
192	Y19KB136.CCIBPB.FR	Successful	2 of 2 Steps		03/02/2026 12:15	1
192	Y19KB123.CCIBPB.FR	Successful	2 of 2 Steps		03/02/2026 12:15	1
192	Y19HC152.CCIBPB.FR	Successful	2 of 2 Steps		03/02/2026 12:15	1
192	Y19HC128.CCIBPB.FR	Successful	2 of 2 Steps		03/02/2026 12:15	5
192	Y18KB077.CCIBPB.FR	Successful	2 of 2 Steps		03/02/2026 12:15	5
192	T18HC048.CCIBPB.FR	Successful	2 of 2 Steps		03/02/2026 12:16	5
192	S25HC247.CCIBPB.FR	Failed	2 of 2 Steps	AnyDesk_32bit_9.6.8.exe...	03/02/2026 12:15	1
192	P23HC223.CCIBPB.FR	Failed	2 of 2 Steps	AnyDesk_32bit_9.6.8.exe...	03/02/2026 12:15	1
192	P21HC214.CCIBPB.FR	Failed	2 of 2 Steps	AnyDesk_32bit_9.6.8.exe...	03/02/2026 12:15	1
192	D20FC170.CCIBPB.FR	Successful	2 of 2 Steps		03/02/2026 12:16	5

**Target Details**

**Target**

Target Details: Y19KB136.CCIBPB.FR  
 Successful  
 2 of 2 Steps  
 03/02/2026 12:15:29  
 1 minute  
 CCIBPB.FR\adm-deploy

*Le déploiement a été effectué*

**PDQ Inventory 19.6.29.0 Enterprise Mode**

File Edit View Collection Computer Report Tools Options Help

Scan Tools Add Computers Scan Profiles New Scanner Collection Library New Dynamic Collection New Static Collection Print Preview New Report Copy Paste Delete Help

Type to filter

AnyDesk (Latest)  
 Latest version of AnyDesk (9.6.8 or higher) installed

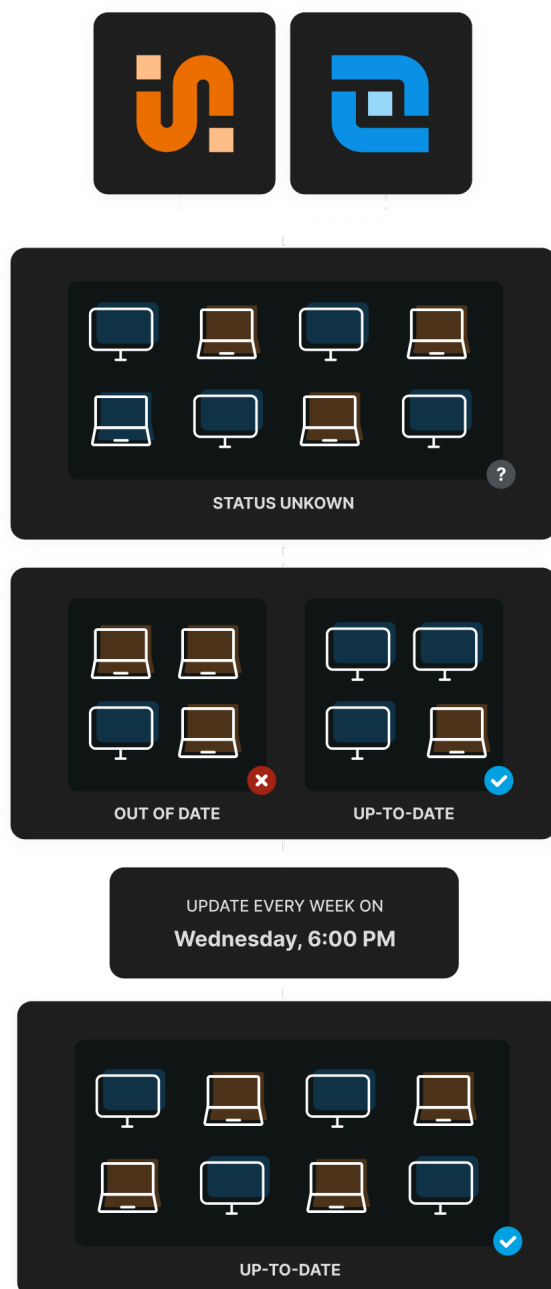
Name	Online	Scan Status	OS	OS Version	SP / Release	Uptime
Y19HC240	Yes	Yes	10	10.0.19045.6456	22H2	18 Hours 59 minute
D20FC170	Yes	Yes	11	10.0.26100.6899	24H2	4 hours 28 minute
Y19KB123	Yes	Yes	11	10.0.26200.6899	25H2	3 hours 37 minute
Y19KB136	Yes	Yes	11	10.0.26200.7638	25H2	2 hours 40 minute
Y19HC152	Yes	Yes	11	10.0.26200.7705	25H2	3 hours 28 minute
Y19HC128	Yes	Yes	11	10.0.26200.7705	25H2	2 hours 52 minute
P21HC214	Yes	Yes	11	10.0.26200.7705	25H2	3 hours 28 minute
P23HC223	Yes	Yes	11	10.0.26200.7638	25H2	3 hours 40 minute
S25HC247	Yes	Yes	11	10.0.26200.7705	25H2	1 hour 42 minute
Y18KB077	Yes	Yes	11	10.0.26200.7705	25H2	3 days 10 hours

10 Computers (1 selected) CCIBPB\adm-deploy (DEPLOY) 0 Devices Scanning Got feedback? Take our 1-minute survey

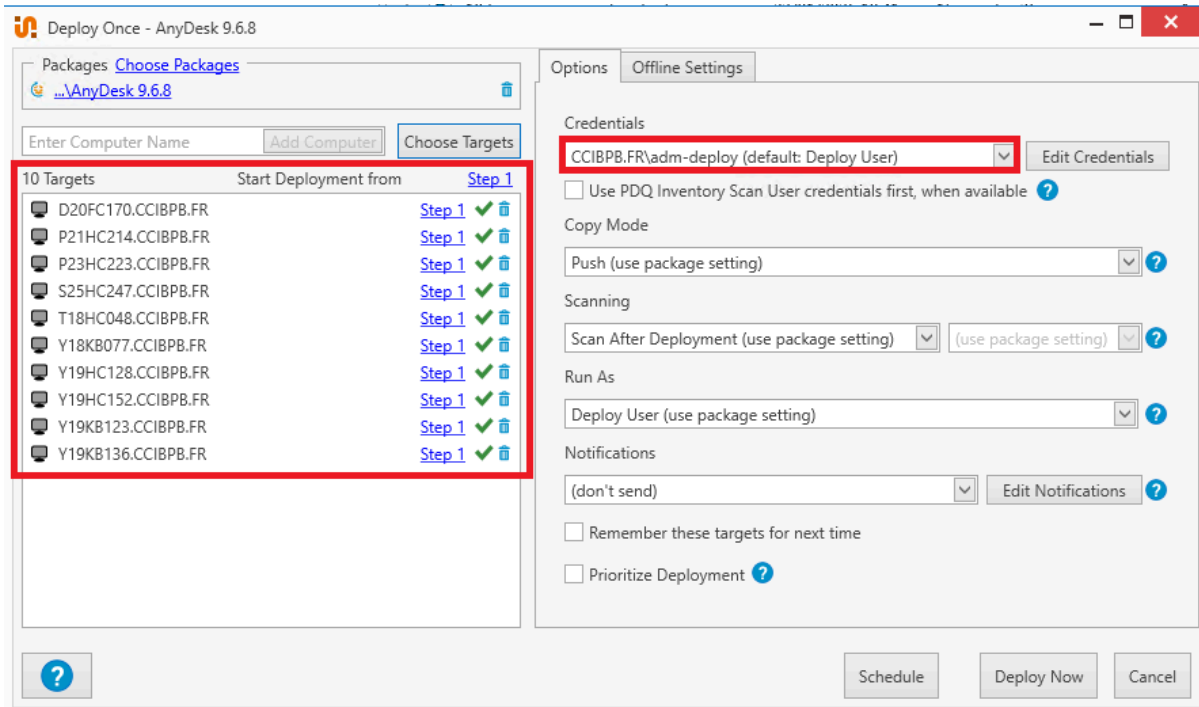
*Vérification sur PDQ Inventory : les 10 postes ont maintenant la dernière version d'Anydesk*

### 3. Création d'un planning "schedule" afin d'automatiser le déploiement de logiciels

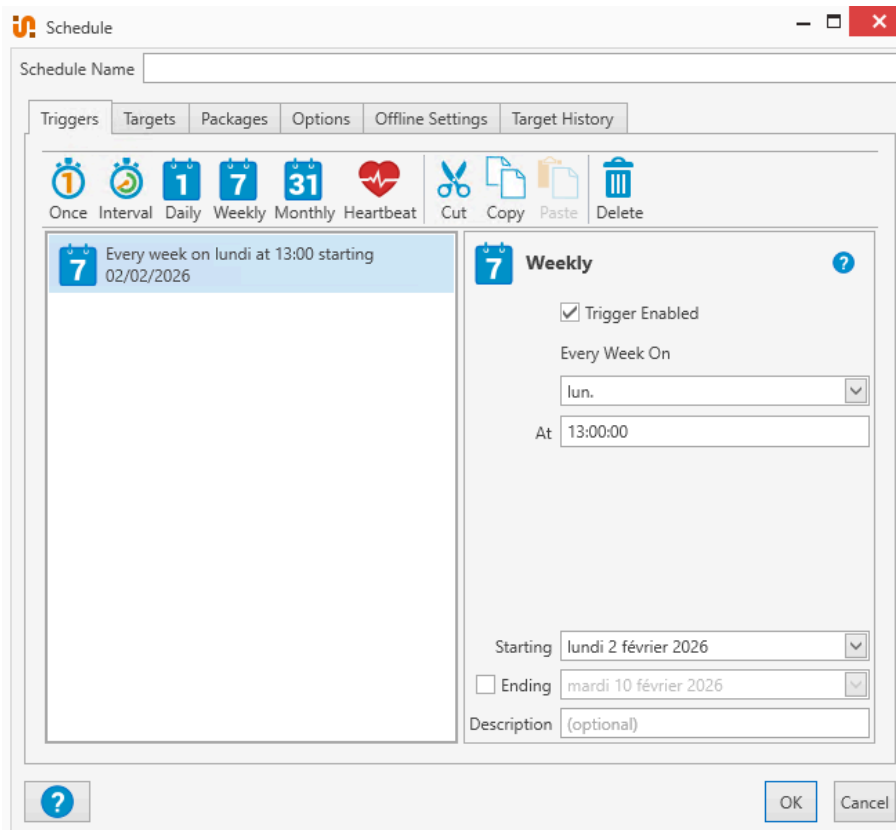
*Selon le même principe que pour déployer un logiciel, on peut créer un planning "schedule" afin de déployer des logiciels à intervalle régulier*



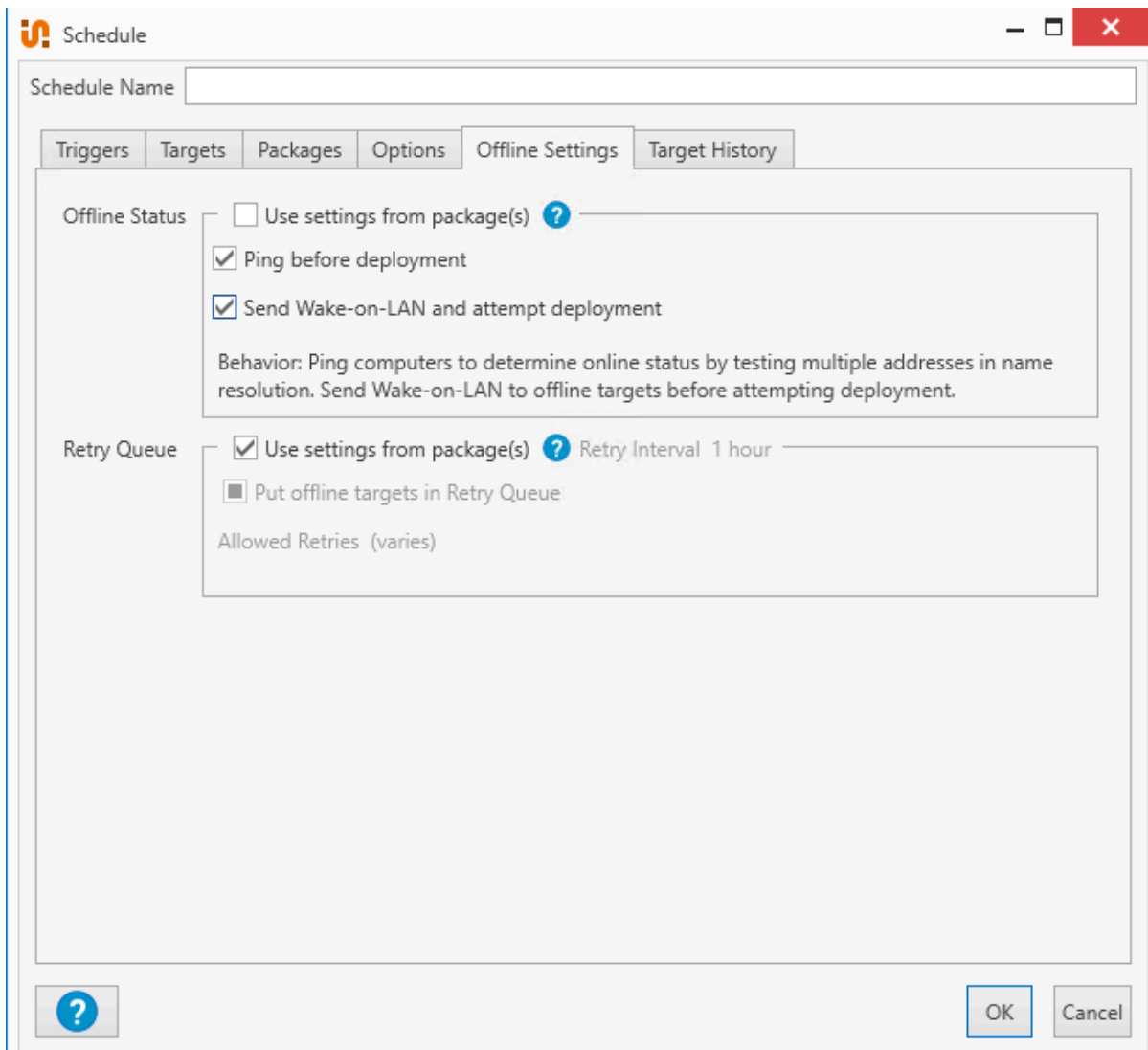
*Schéma d'explication de PDQ*



*Cliquer sur "Schedule"*



*Choisir l'événement déclencheur du planning, ici tous les lundis à 13h  
On peut également choisir les cibles, les packages, et les différentes options*



*C'est possible d'allumer les postes hors ligne à distance avec l'option Wake-on-LAN, utile si on veut faire un déploiement la nuit ou le weekend, il faut cependant penser à activer le package "Éteindre la machine" afin d'éteindre le poste après déploiement (attention à ne pas l'utiliser sur un serveur)*